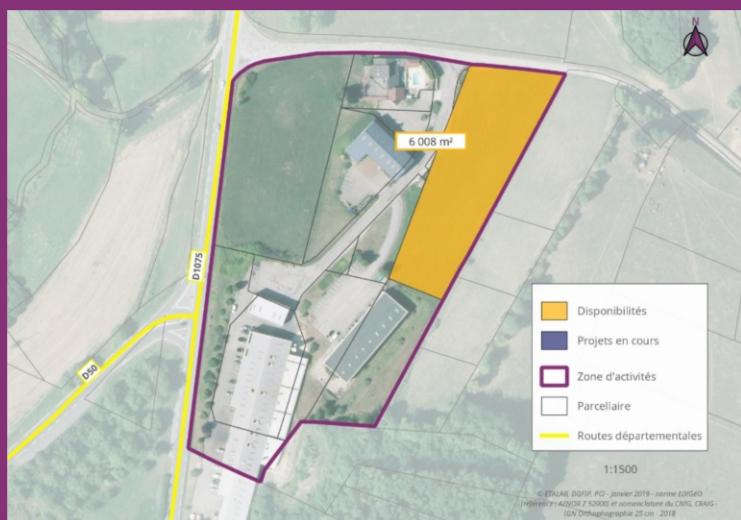


RÉFÉRENCE : 633  
ÉDITÉ LE : 04/02/2026



**SURFACE**  
**6 008 m<sup>2</sup>**



**DIVISIBILITÉ**  
**0 m<sup>2</sup>**



**PRIX DE VENTE**  
**180 240 € HT**



**DISPONIBILITÉ**  
**08/10/2025**

## LES ABRETS EN DAUPHINÉ

Surface totale de 6008 m<sup>2</sup>  
30 euros HT / m<sup>2</sup> viabilisé

Parcelle divisible, surface à déterminer en fonction du projet.

**Nom du lot :**

**Commune :** LES ABRETS EN DAUPHINÉ

**Zone d'activité :** Hors zonage

**Vocation du local :** Terrain

**Type de l'offre :** Achat/Vente

**Type d'activité :** non attribué

**Date de disponibilité :** 08/10/2025

**Divisibilité :** Oui

**Lot minimal :** 0 m<sup>2</sup>

**Vacant ou occupé :** non attribué

**Régime Fiscal :** non attribué

**Copropriété :** non attribué

### Conditions générales

**Surface totale :** 6 008 m<sup>2</sup>

**Prix de vente :** 180 240 €

**Loyer :** 0 € an / HT / HC

**Charges :** 0 €

**Taxe foncière :** 0 €

**Type de bail :** Indifférent

**Pas de porte :** Non

**Dépôt de garantie :**

### Détail des surfaces

**Terrain :** 6 008 m<sup>2</sup>

### Commercialisateur

**CC LES VALS DU DAUPHINE**

Madame DEBIE Kim

Tel Mobile : 0630128061

Courriel : kim.debie@valsdauphine.fr

### Prestations

**État général :** Non défini

**Année de construction :**

**Chauffage :** Information non disponible

**Étages :** 0

**Connectivité :** Non précisé

**Isolation :** non attribué

#### Urbanisme

- PLUi Est - Zone Urbaine (U) production, petit tertiaire, artisanat
- Prescription surfacique : Prise en compte des risques naturels en ADS à partir du zonage des aléas - Aléa faible glissement de terrain - constructible sous conditions : Bg2 ( 721 m<sup>2</sup> / 12.0 %)

#### Réseaux / Voirie

Les lots sont vendus viabilisés ; les réseaux sont amenés en bout de parcelle. Restera à la charge de l'acquéreur le raccordement.

